

# KÚPNA ZMLUVA č. ....

uzavretá podľa ust. § 409 a nasl. zákona č. 513/1991 Zb. Obchodný zákonník v znení neskorších predpisov (ďalej iba „zmluva“)

## Článok I. Zmluvné strany

### OBJEDNÁVATEL: STROJSTAV spol. s r.o.

Sídlo: Lipová 13 971 01 Prievidza

Štatutárny orgán: Ing. Peter Červeňanský

IČO: 31573258

DIČ: 2020467020

IČ DPH: SK2020467020

Bankové spojenie: Oberbank AG

Číslo účtu: SK31 8370 0000 0062 1111 8903

telefón/ fax: +421 499 805

Email: [cervenansky@strojstav.eu](mailto:cervenansky@strojstav.eu)

Oprávnení konať vo veciach zmluvy:

*(ďalej iba „kupujúci“ na strane jednej)*

a

### DODÁVATEL:

Sídlo: Volvo Group Slovakia, s.r.o., Diaľničná cesta 9, Senec 903 01

Štatutárny orgán: Leonard Toček

IČO: 35729066

DIČ: 2020268437

IČ DPH: SK2020268437

Bankové spojenie: TATRABANKA, a.s.

Číslo účtu: IBAN: SK86 1100 0000 0029 2302 0236

Telefón/fax: 0905 455 201

Email: [martin.sedlak@renault-trucks.com](mailto:martin.sedlak@renault-trucks.com)

Oprávnení konať vo veciach zmluvy:

*(ďalej len „predávajúci“ na strane druhej a spolu s objednávateľom ďalej len „zmluvné strany“)*

Zmluvné strany uzatvárajú zmluvu na dodávku tovaru, na základe cenovej ponuky zo dňa 18.1.2023 .

## Článok II. Predmet zmluvy

2.1 Podkladom pre uzavretie tejto zmluvy je ponuka predávajúceho, ktorá je po vzájomnom odsúhlasení zmluvnými stranami považovaná za prílohu tejto zmluvy.

2.2 Predávajúci sa touto zmluvou zaväzuje dodať kupujúcemu tovar vymedzený v čl. II. tejto zmluvy do lehoty uvedenej v čl. III. tejto zmluvy a kupujúci sa zaväzuje zaplatiť za dodaný tovar kúpnu cenu uvedenú v čl. IV. tejto zmluvy za podmienok uvedených v čl. V. tejto zmluvy. Zmluva obsahuje aj podrobnejšie vymedzenie práv a povinností zmluvných strán.

**Predmetom tejto zmluvy je dodávka tovaru:**

Číslo	Názov položky	Obchodný názov	Typové označenie
1.	Nákladné vozidlo s rukou	RENAULT C	P 6x2 131 E6

### **Článok III. Čas plnenia**

3.1 Predávajúci je povinný dodať tovar do miesta plnenia v nasledujúcom časovom intervale:

Termín dodania tovaru – Do 4 týždňov od nadobudnutia účinnosti zmluvy a vystavenia objednávky

3.2 Predávajúci sa zaväzuje dodať tovar kupujúcemu v lehote určenej v bode 3.1. tohto článku na miesto určené v článku 5.1 tejto zmluvy a to v množstve, kvalite a podľa technickej špecifikácie uvedenej v kúpnej zmluve.

### **Článok IV. Kúpna cena tovaru**

4.1 Zmluvné strany dohodli cenu tovaru, ktorá bola stanovená dohodou zmluvných strán v súlade so zákonom č.18/96 Z.z. v znení neskorších predpisov. V jednotkovej cene je zahrnutý návod a sprievodná technická dokumentácia v slovenskom resp. českom jazyku. Cena je maximálna a jej zmena je možná len na základe písomnej úpravy, odsúhlasenej obidvoma stranami formou dodatku k zmluve výlučne z dôvodu zmeny právnych predpisov. Akékoľvek ďalšie navyšovanie kúpnej ceny je neprijateľné.

Číslo	Názov položky	Cena v EUR bez DPH	Cena v EUR s DPH
1.	Nákladné vozidlo s rukou	141 575€	169 890

4.2 Predmet zákazky bude financovaný nasledovne:

Platba sa bude realizovať bezhotovostným platobným stykom na základe vystavenej faktúry, ktorej splatnosť bude do 30 dní odo dňa doručenia kupujúcemu ako obstarávateľovi. Dodávateľ bude fakturovať predmet zmluvy v jednej faktúre, po ukončení a riadnom odovzdaní Objednávateľovi.

4.3 Kúpna cena zahŕňa všetky poplatky a náklady súvisiace s dodávkou tovaru t.j. najmä DPH, dovoznú prirážku, obaly, poistné, náklady na dodávku do miesta určeného kupujúcim, náklady vyplývajúce zo záručných podmienok.

### **Článok V. Miesto a spôsob plnenia, dodacia lehota a dodacie podmienky**

5.1 Miesto plnenia : Lipová 13 971 01 Prievidza

5.2 Predávajúci je povinný dodať tovar do miesta plnenia podľa bodu 5.1 tejto zmluvy v množstvách uvedených podľa bodu 2.2 tejto zmluvy a v termíne podľa bodu 3.1 tejto zmluvy.

5.3 Prevzatie tovaru v mieste plnenia bude potvrdené zástupcom kupujúceho na dodacom liste a preberacom protokole.

5.4 Zástupcom kupujúceho na prevzatie predmetu zmluvy je: Ing. Martin Sedlák. Kupujúci zastúpený povereným zamestnancom je povinný pri preberaní tovaru t.j. stroja skontrolovať, kvalitu, dohodnutú technickú špecifikáciu a na znak súhlasu s dodaným vozidlom potvrdí prevzatie stojov predávajúcemu na preberacom protokole, na ktorom bude uvedené výrobné číslo vozidla. Preberací protokol je neoddeliteľnou súčasťou poslednej faktúry vystavenej predávajúcim.

5.5 Kupujúci nadobúda vlastnícke právo k predmetu zmluvy pripísaním dohodnutých finančných prostriedkov na účet Dodávateľa.

5.6 Predávajúci sa zaväzuje vykonať zaškolenie na obsluhu tovaru, pričom o zaškolení bude vydané príslušné písomné potvrdenie. Zaškolenie bude vykonané najneskôr v deň odovzdania tovaru.

5.7 Kupujúci je oprávnený odmietnuť prevzatie tovaru t.j. vozidla v prípade, ak majú viditeľné vady resp. nefunkčné časti alebo nebola dodržaná zmluvne dohodnutá technická špecifikácia tovaru.

#### **Článok VI.**

##### **Povinnosti predávajúceho a záručný servis**

6.1 Predávajúci je povinný dodať objednaný tovar v dohodnutom množstve, v akosti a vyhotovení, ktoré zodpovedá účelu použitia a spĺňa kvalitatívne parametre podľa príslušných platných noriem.

6.2 Predávajúci sa zaručuje, že predmet zmluvy je novovyrobený, doteraz nepoužívaný a že je vyrobený podľa dokumentácie výrobcu v súlade s platnými normami a predpismi v SR.

6.3 Predávajúci je povinný odovzdať kupujúcemu doklady, ktoré sú potrebné na prevzatie a užívanie tovaru v slovenskom resp. českom jazyku podľa bodu 6.1.

6.4 Predávajúci poskytuje na tovar záruku min. 12 mesiacov od dátumu odovzdania tovaru, ak tento bol odovzdaný riadne a bez závad.

#### **Článok VII.**

##### **Platobné podmienky**

7.1 Faktúra spracovaná v súlade s platnou legislatívou (zákonom č.431/2002 Z.z. o účtovníctve, zákonom č. 222/2004 Z.z. o DPH v platnom znení) a odovzdaná v troch originálnych výtlačkoch a bude obsahovať minimálne tieto údaje:

- 7.1.1 Označenie predávajúceho a kupujúceho, peňažný ústav, číslo účtu,
- 7.1.2 IČO, DIČ, IČ pre DPH predávajúceho a IČO, DIČ, IČ pre DPH kupujúceho
- 7.1.3 Názvy, jednotkové množstvá, jednotkové ceny bez DPH
- 7.1.4 Číslo zmluvy alebo deň jej uzatvorenia
- 7.1.5 Celková fakturovaná suma
- 7.1.6 Doklad o odovzdaní predmetu plnenia kupujúcemu.
- 7.1.7 Názov a kód projektu

7.2 Splatnosť faktúry je do 30 dní.

7.3 Dôvodom na oprávnené vrátenie faktúry je skutočnosť, že faktúra má formálne alebo obsahové nedostatky. V takomto prípade nová lehota splatnosti začne plynúť odo dňa doručenia opravenej faktúry.

7.4 Vystavenie faktúry vylučuje dodatočné nároky predávajúceho na úpravu ceny.

7.5 Kupujúci sa zaväzuje uhradiť cenu dodávky tovaru podľa fakturácie na účet predávajúceho v termíne splatnosti.

7.6 Kupujúci je povinný plniť všetky povinnosti podľa zákona o verejnom obstarávaní a iných súvisiacich právnych predpisov (o.i. zákon č. 315/2016 Z. z. o registri partnerov verejného sektora a o zmene a doplnení niektorých zákonov v znení neskorších predpisov), najmä:

- a) prostredníctvom oprávnenej osoby viesť a udržiavať svoj aktuálny záznam v registri partnerov verejného sektora,
- b) túto skutočnosť si kupujúci overí pred uzavretím zmluvy.

### **Článok VIII. Povinnosti kupujúceho**

8.1 Vady tovaru, ktoré sú zjavné (nezrovnalosti v množstve, porušenosť, úplnosť dodávky) reklamuje kupujúci písomne bez meškania, najneskôr do 15 dní od ich zistenia.

8.2 Vady akosti reklamuje kupujúci písomne bez zbytočného odkladu po tom, čo tieto vady zistil, najneskôr však do konca záručnej lehoty.

8.3 Všetky vady dodávky reklamuje kupujúci písomne alebo telefonicky na telefónom čísle uvedenom v preberacom protokole.

8.4 Oznámenie o vadách musí obsahovať:

- 8.4.1 Názov, označenie a typ reklamovaného výrobku (jeho výrobné číslo)
- 8.4.2 protokol o vadách (presný popis väd)

8.5 Nároky kupujúceho z väd tovaru:

- 8.5.1 požadovať poskytnutie plnenia predávajúceho podľa tejto zmluvy
- 8.5.2 požadovať náhradný tovar výmenou za tovar vadný
- 8.5.3 požadovať odstránenie vady tovaru
- 8.5.4 odstúpiť od zmluvy

8.6 Voľbu nároku z väd tovaru kupujúci oznámi predávajúcemu v zaslanom oznámení o vadách.

8.7 Pokiaľ predávajúci nesúhlasí s reklamáciou tovaru, ktorú uplatňuje kupujúci v riadnom termíne, prizvú sa na posúdenie závažnosti, rozsahu a príčin vzniknutých chýb odborníci z firmy výrobcu tovaru a nezávislého kontrolného orgánu kontroly tovaru, ktorí vystavia posudok o skutkovom stave reklamácie a určia povahu vzniknutej vady na tovare. Náklady s tým spojené hradí strana, ktorá spor prehrala. Formu a spôsob úhrady škody je vecou dohody oboch zmluvných strán. V prípade nedohodnutia sa v predmetnej záležitosti bude reklamácia uplatnená v zmysle Obchodného zákonníka.

8.8 Reklamovať vady akosti v priebehu záručnej lehoty je kupujúci oprávnený v prípade, že zo strany kupujúceho boli dodržané všetky podmienky na používanie.

### **Článok IX. Zmluvné pokuty a úrok z omeškania**

9.1 V prípade omeškania kupujúceho s úhradou daňového dokladu v tejto zmluve má predávajúci právo požadovať od kupujúceho úrok z omeškania vo výške 0,05% z neuhradenej sumy za každý začatý deň omeškania, najviac však do výšky 10% z neuhradenej sumy.

9.2 Dodávateľ sa zaväzuje zaplatiť Objednávateľovi zmluvnú pokutu za omeškanie s dodaním tovaru oproti termínu určenému v bode 3.1 Zmluvy, a to vo výške 0,05% zo zmluvnej sumy za každý začatý deň omeškania.

### **Článok X. Odstúpenie od zmluvy**

10.1 Zmluva môže byť zmenená na základe písomného súhlasu oboch zmluvných strán. Od zmluvy môže odstúpiť účastník, ak druhý účastník závažným spôsobom porušuje dohodnuté zmluvné podmienky a bol na možnosť odstúpenia od zmluvy písomne upozornený. Pričom pre odstúpenie od zmluvy sa práva a povinnosti zmluvných strán s tým súvisiace sa použijú ustanovenia § 344 až § 351 Obchodného zákonníka.

10.2 Po uzavretí Zmluvy je Kupujúci, pokiaľ v Zmluve nie je výslovne uvedené niečo iné, oprávnený od Zmluvy odstúpiť titulom jej podstatného porušenia najmä v prípade, ak:

a/ Predávajúci je v omeškaní s riadnym dodaním ktorejkoľvek časti Tovarú viac ako 60 pracovných dní,

b/ Predávajúci pri plnení predmetu tejto Zmluvy konal v rozpore s niektorým so všeobecne záväzných právnych predpisov.

c/ Predávajúci stratil oprávnenie na podnikanie vzťahujúce sa k predmetu tejto Zmluvy,

d/ voči Predávajúcemu sa vedie konkurzné konanie, bol podaný návrh na začatie konkurzného konania, návrh na začatie konkurzného konania bol zamietnutý z dôvodu nedostatku majetku, ak bolo začaté reštrukturalizačné konanie, alebo voči Predávajúcemu bol podaný návrh alebo sa vedie exekučné konanie alebo ak Predávajúci vstúpil do likvidácie; alebo

e/ ak ktorékoľvek vyhlásenie/prehlásenie/závazok predávajúceho uvedené v tejto Zmluve je nepravdivé ku dňu uzatvorenia Zmluvy alebo sa takým stane počas realizácie dodania predmetu zákazky.

f/ preukázateľné neposkytnutie súčinnosti Kupujúcemu podľa podmienok v Zmluve za účelom splnenia predmetu a účelu Zmluvy.

10.3 Predávajúci je povinný ihneď informovať Kupujúceho o skutočnostiach podľa písm. c/, d/ ods. 1 tohto článku, inak má Kupujúci právo na uplatnenie zmluvnej pokuty vo výške podľa článku 9. Zmluvy.

10.4 Predávajúci je oprávnený odstúpiť od Zmluvy v prípade, ak Kupujúci podstatným spôsobom poruší Zmluvu. Podstatným porušením tejto Zmluvy zo strany Kupujúceho je

a/ omeškanie so zaplacením Kúpnej ceny o viac ako 60 dní, pričom Tovar Kupujúci prevzal podľa podmienok v tejto Zmluve.

10.5 Právne účinky odstúpenia od zmluvy nastávajú dňom doručenia jeho písomného vyhotovenia druhej zmluvnej strane, a v prípade nemožnosti doručenia dňom, kedy sa zásielka z pošty vrátila odosielateľovi ako nedoručiteľná.

## Článok XI.

### Záverečné ustanovenia

11.1 Pokiaľ v kúpnej zmluve nie je dohodnuté niečo iné, platia pre zmluvný vzťah ustanovenia Obchodného zákonníka č. 513/1991 Zb. v znení neskorších predpisov.

11.2 Zmluva môže byť zmenená len písomnými dodatkami podpísanými oprávnenými zástupcami zmluvných strán. Ustanovenia Zmluvy – predmet plnenia, podmienky plnenia zákazky, sankcie, povinnosť voči kontrolným úradníkom a častí, ktoré boli predmetom hodnotenia v zmysle hodnotiacich kritérií je zakázané čiastočne alebo úplne upraviť, alebo ich z Kúpnej zmluvy čiastočne alebo úplne vypustiť.

11.3 Počas doby platnosti a účinnosti zmluvy o plnení zákazky nemôže dôjsť k žiadnej zmene tých častí zmluvy o plnení zákazky, ktoré boli predmetom hodnotenia v zmysle hodnotiacich kritérií.

11.4 Zmluvné strany vyhlasujú, že zmluvu uzatvárajú určite, slobodne, dobrovoľne, bez hrozby tiesne, vážne a nie za nevýhodných podmienok. Textu zmluvy rozumejú a na znak súhlasu zmluvy podpisujú.

11.5 Akékoľvek spory vyplývajúce z tejto zmluvy alebo zo súvislostí s ňou vzniknutých budú zmluvné strany riešiť predovšetkým vzájomnou dohodou. Ak sa zmluvné strany nedohodnú, každá zo zmluvných strán má právo riešiť vec súdnou cestou.

11.6 Práva a povinnosti zmluvných strán neupravené touto zmluvou sa riadia príslušnými ustanoveniami Obchodného zákonníka a súvisiacimi právnymi predpismi.

11.7 Zmluva je vyhotovená v 4 rovnopisoch z toho 1 pre predávajúceho a 3 pre kupujúceho.

11.8 Táto Zmluva nadobúda platnosť dňom jej podpisu obidvoma zmluvnými stranami a účinnosť nadobudne po splnení nasledovnej odkladacej podmienky:

- objednávateľovi budú preukázateľne pridelené finančné prostriedky na krytie nákladov na nadobudnutie predmetu zákazky, t.j. po podpísaní a zverejnení dotačnej zmluvy medzi Objednávateľom a poskytovateľom finančného príspevku – MAS Magura-Strážov.

11.9 Dodávateľ sa zaväzuje strieť výkon kontroly/auditú súvisiaceho s dodávanými tovarmi kedykoľvek počas platnosti a účinnosti Zmluvy o poskytnutí nenávratného finančného príspevku medzi príslušným riadiacim orgánom a objednávateľom a to oprávnenými osobami, najmä:

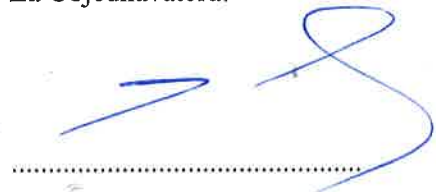
- a) Poskytovateľ a ním poverené osoby,
- b) Útvár vnútorného auditu Riadiaceho orgánu alebo Sprostredkovateľského orgánu a nimi poverené osoby,
- c) Najvyšší kontrolný úrad SR, Úrad vládneho auditu, Certifikačný orgán a nimi poverené osoby,
- d) Orgán auditu, jeho spolupracujúce orgány a osoby poverené na výkon kontroly/auditú,
- e) Splnomocnení zástupcovia Európskej Komisie a Európskeho dvora audítorov,
- f) Orgán zabezpečujúci ochranu finančných záujmov EÚ.

11.10 Zmluvné strany súhlasia so spracúvaním osobných údajov uvedených v zmluve za podmienok zákona č. 18/2018 Z. z. o ochrane osobných údajov.

11.11 Prílohy:  
Príloha č.1 – cenová ponuka uchádzača

V Prievidzi , dňa 27.01.2023

Za Objednávateľa:



Ing. Peter Červeňanský  
STROJSTAV spol. s r.o.

**STROJSTAV spol. s r.o.**  
Lipová 13 ①  
971 01 PRIEVIDZA  
IČO: 315 732 58  
IČ DPH: SK2020467020

V Budči , dňa 27.01.2023

Za Dodávateľa:



Ing. Martin Sedlák  
Volvo Group Slovakia, s.r.o.

**VOLVO**  
Volvo Group Slovakia, s.r.o. ③④  
Diaľničná cesta 9, 903 01 Senec  
IČO: 35729066, IČ DPH: SK2020258437

# OBCHODNÝ NÁVRH



**ĎAKUJEME ZA VAŠU DŮVERU A VÁŠ ZÁUJEM O**

**RENAULT C P6X2 13L E6**

CZ - RTG,43.1

Kód modelu : 30CM036STTAG

Dátum vydania: 21. 2. 2022

Aktualizácia ponuky: 21. 2. 2022

Č. tabuľky: 6926778 z 21. 2. 2022

**C P6X2 13L E6 - C.H.V. 26 T / C.H.S. 40 T****RENAULT TRUCKS****HMOTNOSŤ**

Rázvor		mm	4,600
Maximálna registračná hmotnosť	Celková (C.H.V.)	kg	26000
Užitočné zaťaženie	(C)	kg	17148
Hmotnosť podvozku s kabínou	spolu	kg	8852
	predné nápravy (náprava na vozovke)	kg	5078
	zadná skupina náprav (náprava v kontakte s vozovkou)	kg	3774
Maximálna registračná hmotnosť	Predná náprava 1	kg	9000
	zadná náprava 1	kg	11500
	zadná náprava 2	kg	7500
	zadná skupina náprav	kg	19000
Maximálna technická hmotnosť	celková (Coc: 16.1.)	kg	28000
	predné nápravy (Coc: 16.3.)	kg	9000
	zadné nápravy (Coc: 16.3.)	kg	19000

Táto tabuľka berie do úvahy hmotnosti opcii RENAULT TRUCKS, 100 % plný stav močoviny, oleja, kvapaliny do ostrekovačov a chladiacej kvapaliny, palivo doplnené na 90 % a prítomnosť vodiča (75 kg)  
Ak chcete zachovať komfort jazdy (ovládateľnosť, brzdenie) vozidiel za každých podmienok zaťaženia a jazdy aj po namontovaní nadstavby, treba dodržiavať ďalej uvedené minimálne zaťaženie prednej nápravy/náprav: hodnota zodpovedajúca 26 % hmotnosti vozidla s nadstavbou v prevádzkovom stave (vodič bez posádky)

**DĹŽKY**

Rázvor		mm	4,600
Karosovateľná dĺžka	mini (Wmin / BEP L105)	mm	6688
	maxi (Wmax / BEP L105)	mm	8095
Predný previs	(H / BEP L016)	mm	1365
Vzdialenosť nadstavby	(B / BEP L102)	mm	615
Rázvor	(F / BEP L011)	mm	4600
Technický rázvor	(F' / BEP L015)	mm	5133



Martin Sedlak

Mobilný telefón:  
martin.sedlak@renault-trucks.comTelefón:  
Fax:  
www.renault-trucks.com



Osová vzdialenosť	náprava 2-3 (BEP L012.2)	mm	1350
Zadný previs	Podvozok, celkový (BEP L017)	mm	2436
Celková dĺžka podvozku s kabinou	(A / BEP L001)	mm	9751
Ťažisko nákladu	mini (Ymin / BEP L104)	mm	470
	maxi (Ymax / BEP L103)	mm	1174
Minimálna dĺžka vozidla (Z)	(Zmin / BEP L001)	mm	8668
Maximálna dĺžka vozidla (Z)	(Zmax / BEP L001)	mm	10075
Zadný previs nadstavby	mini (Xmin / BEP L017)	mm	2170
	maxi (Xmax: BEP L017)	mm	3577

**VÝŠKY**

Rázvor		mm	4,600
Výška strechy od zeme pri nezaťaženom vozidle	(O)	mm	3198
Maximálna vonkajšia výška bez nákladu	(BEP H001)	mm	3341
Výška pozdĺžnych nosníkov	(BEP H032)	mm	300
Svetlá výška pri zaťažení	vpredú (U1 / BEP H015)	mm	289
	zadnú (U3 / BEP H016)	mm	241
Výška od zeme po hornú časť pozdĺžnika na úrovni prednej nehnanej nápravy	naprázdno (H1 / BEP H035)	mm	1073
	pri zaťažení (H1 / BEP H036)	mm	996
Výška od zeme po hornú časť pozdĺžnika na úrovni hnacej nápravy	naprázdno (H2 / BEP H037)	mm	1038
	pri zaťažení (H2 / BEP H038)	mm	1016
Výška od zeme po hornú časť pozdĺžnika na zadnom konci	naprázdno (HN)	mm	1009
	pri zaťažení (HN)	mm	1032

**ŠÍRKY**

Rázvor		mm	4,600
Maximálna šírka kabíny	(BEP W002)	mm	2526
Šírka rámu	vpredú (BEP W035)	mm	1080
	vzadu (BEP W036)	mm	852
Šírka pri zadných kolesách	zadná náprava 1 (V3 / BEP W003.2)	mm	2499
	zadná náprava 2 (V5 / BEP W003.3)	mm	2342
Rozchod kolies	vpredú (V1 / BEP W013.1)	mm	2109
	zadná 1 (V2 / BEP W013.2)	mm	1837
	zadná 2 (V4 / BEP W013.2)	mm	2030

**Rôzne**

Rázvor		mm	4,600
Hrúbka pozdĺžnych nosníkov	(BEP W034)	mm	13
Polomer otáčania	medzi chodníkmi	mm	8944,5
	celkom (BEP W012)	mm	9600



Martin Sedlak

Mobilný telefón:  
martin.sedlak@renault-trucks.comTelefón:  
Fax:  
www.renault-trucks.com

## MOTOR DTI 13

**Maximálny výkon: 360 kW pri otáčkach od 1404 do 1700 1/min**

**Maximálny krútiaci moment: 2400 Nm pri otáčkach od 960 do 1400 1/min**

Naftový 6 valec v rade – Vysokotlakové vstrekovanie common rail (2000 barov) – 24 ventilov – vačkový hriadeľ v hlave so zadnými rozvodmi

Vysoký tlak zabezpečujú tri čerpadlá na tele vstrekovačov

Vrtanie 131 mm – zdvih 158 mm – objem valcov 12,8 l

Elektronicky ovládaný ventilátor

Preplňovaný turbodúchadlom

Smer otáčania (pohľad od prevodovky): proti smeru otáčania motora

Olejový filter s aditívom

Interval výmeny oleja do 100 000 km

Motor prispôbený pre naftu s obsahom síry

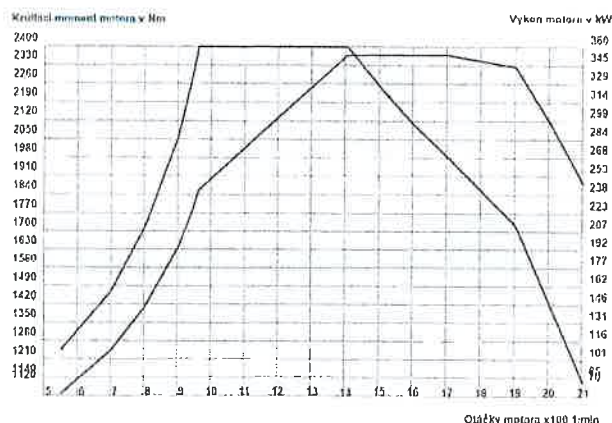
Emissná trieda EURO VI

Kompaktný systém dodatočného spracovania spalín

(katalyzátor, filter pevných častíc, SCR)

Chladiaca kvapalina

Automatická regenerácia filtra pevných častíc s manuálnou kontrolou



## VÝBAVA MOTORA

Ovládanie zrýchleného volnobehu počas jazdy (muddy site)

Čiastočná recyklácia olejovej hmly (polo-zatvorený okruh)

Zariadenie pre štartovanie za studena pomocou predhrevu nasávaného vzduchu

Automatické vypnutie motora (5 min)

Bez náhonu na motore.

Elektronický obmedzovač rýchlosti (90 km/h)

## SPOJKA

Jednokotúčová spojka priemeru 430 mm

## PREVODOVKA RÝCHLOSTI

Prevodovka Optidriver Xtended AT 2612 (14,94 - 1)

automatizovaná spojka. Hliníková skriňa.

Maximálny krútiaci moment 2550 Nm, 12 prevodových

stupňov dopredu a 3 stupne dozadu

Výber režimu používania na volante (automatický/manuálny)

voličom prevodových stupňov

Hliníková zadná skriňa prevodovky

Chladič prevodového oleja olej/voda

## SPOMAĽOVACIA BRZDA

OPTIBRAKE+ (výkon 382 kW pri otáčkach 2300 1/min):

kombinácia motorovej brzdy na výfuku a kompresnej brzdy na ventiloch, prepojená s prevádzkovou brzdou

## PRÍDAVNÝ NÁHON

Pomocný náhon S81

Výstup: dutým drážkovým hriadeľom (DIN 5462)

Smer otáčania: proti smeru otáčania motora

Krútiaci moment: 1 000 Nm

Prevodové pomery: 0,90 / 1,14

Poloha: 18h

## RIADENIE

Posilovača riadenia s elektronicky riadeným hydraulickým čerpadlom s variabilným prietokom.

Prevodový pomer riadenia 20:1 – Volant s priemerom 460 mm

Premávka vpravo

## PREDNÁ NEHNANÁ NÁPRAVA

Predné čapy nápravy a klby ramien s maznicami

Kapacita prednej nápravy: 9,000 t

## ZADNÁ NEHNANÁ NÁPRAVA

Zdvíhateľná zadná nehnaná náprava s jednoduchou montážou so vzduchovým pružením

Presun zaťaženia na hnaciu nápravu (11,5t + 30%, ak je rýchlosť nižšia ako 30 km/h)

Poloha zadnej nápravy : za hnaciu nápravou



Martin Sedlak

Mobilný telefón:

martin.sedlak@renault-trucks.com

Telefón:

Fax:

www.renault-trucks.com



**PNEUMATIKY A KOLESÁ**

Rozmery 385/65 + 315/80 R22,5  
 Profil G. OMNITRAC S/ D  
 Oceľové disky  
 Plechové okrasné puklice predných kolies  
 Držiak rezervného kolesa a rezervné koleso v ľavom rázvoře

**HNACIA ZADNÁ NÁPRAVA**

Hnacia náprava P13180, jednoduchá redukcia, nosnosť 60 ton  
 Integrovaná uzávierka diferenciálu  
 Nosnosť zadnej nápravy (maximálna technická): 19t  
 Zaťaženie zadnej nápravy 11,5 t - 7,5 t  
 Prevodový pomer hnacej nápravy: 3,08  
 Otáčky motora pri 90 km/h: 1422 1/min

**Prevádzkové brzdy :**

Vzduchový kompresor 870 l/min.  
 Brzdový systém s dvomi nezávislými okruhmi.  
 Ventilované kotúčové brzdy  
 Elektronické riadenie výroby stlačeného vzduchu pomocou EACU (Electronic Air Control Unit)  
 Optimalizovaná vložka vysúšača s preventívnou údržbou  
 Odpojiteľný vzduchový kompresor  
 Hliníkové vzduchojemy.  
 Dvojokruhové zariadenie na brzdenie prívessu s hlavicami ISO, automatické (červené), manuálne (žlté).  
 Brzdové zariadenie prívessu na zadnom priečniku  
 Zadné brzdové valce v dolnej polohe

**EBS:**

Systém proti zablokovaniu kolies (ABS)  
 Systém proti preklzávaniu kolies (ASR)  
 Drag torque control (kontrola krútiaceho momentu pri podradžovaní)  
 Vyváženie opotrebovania brzdových platničiek (kotúčov)  
 Prepojenie spomaľovacích brzd s prevádzkovými brzdami  
 Ovládanie zapnutia uzávierky diferenciálu (ak je súčasťou výbavy) pri rýchlostiach do 10 km/h (4x2)  
 Pomoc pri rozjazde do kopca (Hill Start Aid)  
 Výstraha účinku brzdového systému  
 Kontrola stability vozidla a systém proti prevráteniu ESC (Electronic Stability Control)  
 Skúška správneho spriahnutia  
 Núdzový brzdový asistent (AFU)

**Parkovacia brzda :**

EPB (Electronic Parking Brake) automatická parkovacia brzda, brzdenie zabezpečujú pružinové valce

**Nastavenia:**

Automatické vymedzovanie vôle brzdového obloženia.

**Núdzová brzda:**

Zaistená nezávislosťou medzi okruhmi.

**BEZPEČNOSŤ**

Adaptácia „dodanie cúvacej kamery s predpripraveným káblovým zväzkom v previse“

**KABÍNA****Exteriér kabíny:**

Day cab  
 Kabína z pozinkovaného plechu, ošetreného kataforézou.  
 farba kabíny: Modrá  
 technický kód: 01412  
 Červený znak  
 Aerodynamické deflektory proti znečisteniu na svetlometoch  
 Pruženie kabíny na 4 vzduchových vankúšoch s korektorom náklonu  
 2 spätné vyhrievané zrkadlá a elektrickým nastavovaním.  
 2 širokouhlé spätné zrkadlá.  
 Obrubníkové zrkadlo.  
 Spätné zrkadlo na najväčšiu karosovateľnú šírku 2,550 m  
 Sklopné čelné zrkadlo  
 Strešné húkačky.  
 Bočné laminované okná.  
 Ochrana proti rozstrekú vody na predných blatníkoch  
 Predĺženie dveri (zakrytie schodíka)  
 Finálna úprava vonkajších dielov čierna  
 Slničná clona nad čelným sklom.  
 Tónované vrstvené čelné sklo.  
 Zadné tónované okno.



Martin Sedlak

Mobilný telefón:  
martin.sedlak@renault-trucks.com

Telefón:  
Fax:  
www.renault-trucks.com



**Interiér kabíny:**

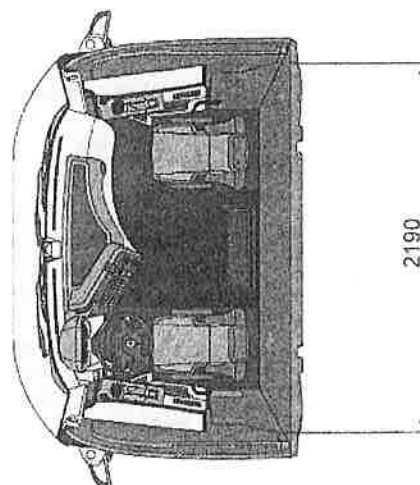
Vnútorná úprava kabíny - Dark  
 Stropná odkladacia konzola Quality, 1 úložný priestor uzamykateľný kľúčom, 1 úložný priestor so sieťkou a 4 moduly ISO  
 Elektricky ovládaná slnečná clona na čelnom skle a ručne ovládaná slnečná clona na bočnom okne vodiča  
 - farebný dotykový multimediálny displej 7"  
 Predpríprava na kamery  
 Digitálny tachograf DTCO 4.0  
 Zásuvka 24 V v hornej odkladacej konzole  
 Ručný strešný vetrák  
 Sieťka proti hmyzu vo vetracom strešnom okne  
 Gumený koberček  
 Nastaviteľné zvislé odpruženie  
 Sklon sedáka  
 Nastaviteľné pozdĺžne a výškovo  
 Odnímateľný poťah  
 Nastaviteľná opierka hlavy  
 Vzduchové odpruženie ON/OFF (vypnutie odpruženia)  
 Rýchle zníženie sedadla s pamäťou nastavenia výšky  
 Nastavenie bočného vedenia operadia  
 Nastavenie bočného vedenia sedáka  
 Nastaviteľná bedrová opora  
 Predĺženie vankúša sedáka  
 Vyhrievač systému (sedadlo vodiča)  
 Vetranie (sedadlo vodiča)  
 Sedadlo s pozdĺžnym odpružením  
 Dve lakťové opierky na sedadle vodiča  
 Červené bezpečnostné pásy  
 Upozornenie na nezapnutý bezpečnostný pás  
 Sklon sedáka  
 Nastaviteľné pozdĺžne  
 Integrovaná opierka hlavy  
 Bez vzduchového odpruženia  
 Látkové poťahy  
 Skrinka s viacerými priehradkami na motorovom tuneli so zásuvkou 24 V.  
 Objem: 31 l pre modely T, C, K; 15 l pre modely D, D Wide, C 2.3.  
 Koncovka stlačeného vzduchu  
 Čítacie lampy na hornej odkladacej konzole  
 Priame osvetlenie kabíny  
 Časované osvetlenie kabíny.  
 Tyč pre vešiak na zadnej stene.  
 Okná s elektrickým impulzným ovládaním.  
 Nezávislé kúrenie kabíny 2 kW. Distribúcia vzduchu vzadu za sedadlom a nad lôžkom.  
 Klimatizácia Komfort s elektronickou reguláciou s optimalizáciou kompresora  
 Filtrácia vzduchu v kabíne s umývateľným filtrom  
 Palubná dokumentácia v slovenčine  
 2 reproduktory a 2 výškové reproduktory  
 Počítač motohodín (zaznamenáva čas fungovania motora).

**Prvky výbavy na volante:**

Volant v prevedení koža Ultimate  
 Ovládanie retardéra a motorovej brzdy OPTIBRAKE napravo.  
 Stĺpik riadenia 3 polohy nastavenia  
 ROADPAD + :  
 - špeciálna navigácia TOM TOM pre nákladné vozidlá  
 - príjem signálu FM a DAB+  
 - zásuvky USB a jack  
 - dvojité pripojenie Bluetooth

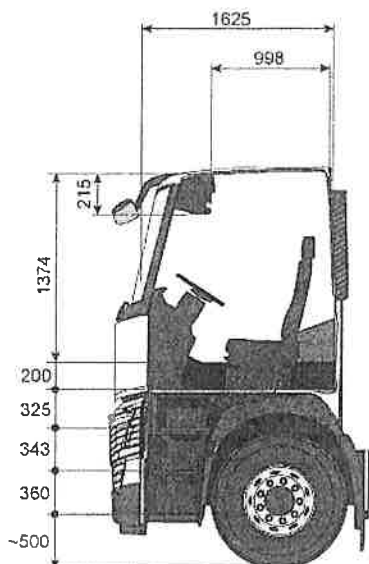
**Prístrojová doska:**

Kompaktná palubná doska  
 Farebný displej 7" HD  
 Elektrická zásuvka 12 V + 24 V pre príslušenstvo, na prístrojovej doske.  
 Systém imobilizéra v kľúčoch.  
 Štartovacie tlačidlo  
 Zákaznícke obmedzenie rýchlosti + 5 km/h pri klesaní  
 Tempomat a obmedzovač rýchlosti s otočným ovládačom  
 Režim Power (Eco - Eco off)  
 Bez režimu Eco



Martin Sedlak

Mobilný telefón:  
martin.sedlak@renault-trucks.comTelefón:  
Fax:  
www.renault-trucks.com



## ELEKTRONIKA / INFORMAČNÝ SYSTÉM NA PALUBE

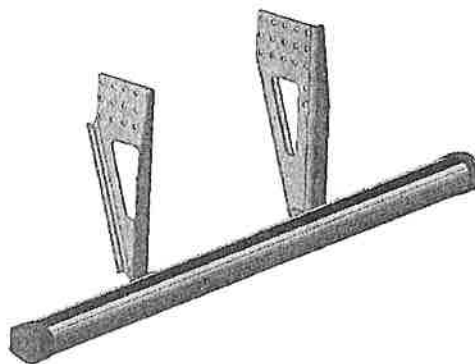
Displej v češtine a angličtine  
Ďalší jazyk (slovenčina)  
Zásuvka OBD v kabíne na extrahovanie údajov a diagnostiku vozidla  
*Ukazovateľ zaťaženia nápravy*  
*Predpríprava na Toll Collect*  
*Prepojenie riadenia vozového parku FMS Gateway 3.0*  
Tlačidlo asistenčnej služby na uľahčenie geolokácie s platformou 24/7  
Systém upozorňujúci na neželané opustenie jazdného pruhu (LDWS)  
Pokročilý systém núdzového brzdzenia (AEBS)

## ELEKTRICKÝ VÝBAVA

Kapacita batérie 225 Ah.  
Bezúdržbové batérie  
Diaľkové ovládanie odpájača batérií  
Automatické uvedenie elektrického obvodu do pohotovostného stavu  
Alternátor 150 A  
*Osvetlenie a signalizácia vzadu s LED technológiou (norma CEE e2 10113)*

## PODVOZOK

Ochranná farba podvozku šedá Minéral  
technický kód: 03650  
Zosilnenie podvozku na úrovni zadnej hnacej nápravy  
Štandardný zadný previs predvŕtaný pre potreby nadstavbára  
Predné odnímateľné ťažné zariadenie.  
Predná ochrana proti vklíneniu.  
*Zadné zábrana proti vklíneniu namontovaná na podvozku*



Ťažný priečny nosník pre ťažné zariadenie G150 (fixácia 100 x 160 mm)  
*Adaptácia „Ťažné zariadenie ROCKINGER 50 G 6“*  
Filtrácia vzduchu s dvojitou filtračnou vložkou do prašného prostredia  
2 skladacie zakladacie klíny  
Zakladací klin vpredu  
Vyústenie výfuku pod vozidlo.

## NÁRAZNÍK – SCHODÍKY A OSVETLENIE

Plastový nárazník s oceľovými rohmi  
Zasúvací schodík v maske chladiča na prístup k čelnému sklu  
Prístup do priestoru pre vodiča po troch schodíkoch  
Osvetlenie schodíkov.  
*Kovové prahy dverí*  
*Lakované rohy vo farbe karosérie*  
*Automatické stierače s dažďovým senzorom a automatické rozsvetovanie svetiel*  
Nastavenie osvetlenia  
Denné LED svetlá  
*Predpríprava na rampu na upevnenie svetiel na strechu*  
*Predné hmlové svetla.*  
LED svetlá  
2 oranžové LED majáky

## PRUŽENIE

### Pruženie vpredu

Predné parabolické pruženie s 2 listovými pružinami  
Stabilizátor



Martin Sedlak

Mobilný telefón:  
martin.sedlak@renault-trucks.com

Telefón:  
Fax:  
www.renault-trucks.com



**Zadné pruženie**

Vzduchové pruženie so stabilizátorom  
Stabilizátor.  
Diaľkové ovládanie pruženia, 2 kanálové.

**NÁDRŽ NA PALIVO**

Hlavná hliníková nádrž.  
Nádrž 445 litrov (D560) na pravej strane  
Ohrievač palivového filtra  
Ohrev a izolácia palivového okruhu  
Zosilnený odkaľovací predfilter (R90). Ovládanie odkaľovania na prístrojovej doske.

**AdBlue**

Hliníková nádrž AdBlue 83 litrov.  
Prierez tvaru „D“ s priemerom 560 mm.  
Nádrž na močovinu vpravo

**ŠTANDARDNÁ VÝBAVA**

Kompletná palubná výbava  
Predživacia hadica na hustenie pneumatík  
Zdvíhač 15 t  
Výstražný trojuholník.  
Bzučiak zaradenia spiatočky.  
Objem nádržky ostrekovača 12 l

**NADSTAVBA**

Konzoly na uchytenie nadstavby vpredu a vzadu  
Priechodka kabínou pre nadstavbára.  
Predpríprava zadného osvetlenia nákladného priestoru  
Oranžové LED obrysové svetlo s odrazovým sklom  
Rozhranie na pripojenia nadstavby a modulu BBM (Body Builder Module)  
Elektrické rozhranie nadstavby na podvozku

**SLUŽBA****Optifleet:**

Optifleet Check: správy o technických údajoch pre sledovanie spotreby podľa vozidiel a vodičov, predplatený paušál na 3 roky  
Optifleet Drive: sledovanie činnosti vodiča (vozidla) a diaľkové sťahovanie údajov z karty vodiča a pamäte tachografu na diaľku, predplatený paušál na 3 roky  
Optifleet Map: geolokalizácia vozidla, geofencing a analýza trás, predplatený paušál na 3 roky

**STUPNE PREVODOVKY**

1	2	3	4	5	6	7	8	9	10	11	12
14.94	11.73	9.04	7.09	5.54	4.35	3.44	2.70	2.08	1.63	1.27	1.00

Výrobca si vyhradzuje právo na zmenu vlastností bez predchádzajúceho upozornenia.  
Nezmenný dokument.  
Adaptácie sa môžu uskutočňovať len na základe našich výkresov.



Martin Sedlak

Mobilný telefón:  
martin.sedlak@renault-trucks.com

Telefón:  
Fax:  
www.renault-trucks.com



## Vyčíslenie

Dátum konfigurácie: 21. 2. 2022

C. cenníka		CZ RTG 43.1	
Typ vozidla	Počet vozidiel	Poznámka	
C P6X2 13L E6	1		

## DEFINÍCIA VOZIDLA

Vozidlo	C P6X2 13L E6
Rázvor	RÁZVOR 4,600
Stály prevod hnacej nápravy	PREVODOVÝ POMER HNACEJ NÁPRAVY 3,08
C.H.V.	C.H.V. 26 T
C.H.S.	C.H.S. 40 T
Farba	MODRÁ (01412)
Pneumatiky	G. OMNITRAC S/ D 385/65 + 315/80 R22,5

## VYČÍSLLENIE PODVOZKA S KABÍNOU A OPCIE RENAULT TRUCKS

## Popis:

Základná cena
2 LAKTOVÉ OPIERKY NA STRANE VODIČA
2 ORANŽOVÉ MAJÁKY LED
2 PNEUM. HUKAČKY NA STRECHE
2 REPRODUKTORY + 2 VÝŠKOVÉ REPRODUKTORY
24 V ZÁSUVKA V ČELNOM ODKLADACOM PRIESTORE
385/65 + 315/80 R22,5
AUTOM. ZAPÍN. SVETIEL+AUT. STIERAČE
AUTOMATICKÁ REGENERAČIA S RUČNOU KONTROLOU
AUTOMATICKÉ VYPNUTIE MOTORA (5 MIN)
BEZ SKLADACIEHO VAKU
BOČNÉ TÓNOVANÉ SKLÁ
DRŽIAK REZERVNÉHO KOLESA V RÁZVORE VLAVO
EL. ZÁSUVKY 12V + 24 V NA PR. DOSKE
ELEK. ČEL. SLNEČ. CLONA + KLIM. MANU
ELEKTRICKÉ ČERPADLO RIADENIA S VARIABILNÝM PRIETOKOM
FMS GATEWAY 3.0
HLINIKOVÁ PALIVOVÁ NÁDRŽ
HLINIKOVÉ VZDUCHOJEMY
HMLOVÉ SVETLÁ
HRUBKA POZDĽŽNIKA 8 mm
KLIMATIZÁCIA KOMFORT REG. ELEK.
KOMPLETNÁ PALUBNÁ VYBAVA
KOVOVÝ PRAH DVERÍ



Martin Sedlak

Mobilný telefón:  
martin.sedlak@renault-trucks.comTelefón:  
Fax:  
www.renault-trucks.com

KUFOR NA MOTOROVOM TUNELI  
 MAXIMÁLNA TECHNICKÁ NOSNOSŤ NA PREDNEJ  
 NÁPRAVE 9000 KG  
 MAZACIE BODY NÁPRAVY + PREDNÉ PRUŽENIE  
 MODRÁ (01412)  
 MULTIMEDIÁLNY DISPLEJ  
 NÁDRŽ NA ADBLUE 83L (D560)  
 NÁRAZNIK - ČIASTOČNE LAKOVANÝ  
 NÁVOD NA OBSLUHU SLOVENSKÝ  
 NEZÁVISLÉ KŮRENIE V KABÍNE 2KW  
 ODVETRANIE (SEDADLO VODIČA)  
 OKNÁ S IMPULZNÝM OVLÁDANÍM  
 VODIČ+SPOLUJAZDEC  
 OPTIFLEET DRIVE 3 ROKY (PAUŠÁL)  
 OPTIFLEET CHECK 3 ROKY (PAUŠÁL)  
 OPTIFLEET MAP 3 ROKY (PAUŠÁL)  
 PALÍVOVÁ NÁDRŽ VPRAVO 445L (D560)  
 POČÍTAČ MOTOHODIN  
 PODLAHOVÝ KOBEREK GUMOVÝ  
 POZDĽŽNE ODPRUŽENIE (SEDADLO VODIČA)  
 PREDĽŽENIE DVERÍ NA ZÁKRYTIE SCHODÍKA  
 PREDPRÍPRAVA NA KAMERY  
 PREDPRÍPRAVA NA OSVETLENIE ZADNEHO  
 NÁKLADNÉHO PRIESTORU  
 PREDPRÍPRAVA NA RAMPU SO SVETLAMI NA  
 STRECHE  
 PREDPRÍPRAVA NA TOLL COLLECT  
 ROADPAD+  
 S NAFUKOVACOU HADICOU  
 S PRECHODOM KABÍNOU NADSTAVBÁRA  
 SEDADLO VODIČA LUXE  
 SLNEČNÁ CLONA ČELNÉHO OKNA  
 SÚPRAVA ZADNEJ KAMERY  
 SYSTÉM VYHRIEVANIA (SEDADLO VODIČA)  
 ŤAŽNÉ ZARIADENIE 50 MM ROCKINGER RO 50  
 UKAZOVATEĽ ZATAŽENIA NÁPRAVY  
 VOLANT V PREVEDENÍ KOŽA ULTIMATE  
 VZDUCHOVÉ ODPRUŽENIE KABÍNY NA 4 BODOCH  
 ZADNÁ ZÁBRANA PROTI VKLÍNIENIU, ZDVIHNUTÁ  
 ZADNÉ LED SVETLÁ  
 ZATAŽENIE PREDNEJ NÁPRAVY 9000 KG  
 ZDVIHÁK 15 T

## ZHRNUTIE VYČÍSLENIA

### Poznámky

Cena predaja netto

Suma : 85.000€

### Služby OPTIFLEET

Znížte svoje prevádzkové náklady pomocou 3 modulov Optifleet: sledovanie spotreby(CHECK), geolokalizácia (MAP), sťahovanie dát z tachografu (DRIVE)

Táto cenová ponuka je len ilustratívna a nezáväzná. Len podpísaná objednávka v súlade s našimi všeobecnými obchodnými podmienkami sa stáva pre zmluvné strany záväznou. Platí 15 dní od uvedeného dátumu vystavenia



Martin Sedlak

Mobilný telefón:  
martin.sedlak@renault-trucks.com

Telefón:

Fax:  
www.renault-trucks.com





Renault Trucks Slovakia s.r.o.

Na základe Vašej požiadavky Vám zasielame cenovú ponuku na výrobu

**Váľnikovej nadstavby s rámom pod hydraulickú ruku FASSI F 135A.0.23, predná montáž**

na podvozku vozidla C P6X2 13L E6 - C.H.V. 26 T / C.H.S. 40 T rázvor 4 600 mm

rozmery

dĺžka	6500 / 6430 mm	vonkajšia / vnútorná
šírka	2550 mm	vonkajšia / vnútorná
výška	600 mm	výška bočnic

Technické špecifikácie

Rám pod HR Fassi F 135A.0.23

Rám pod HR z uzatvorených joklových profilov 160x80x5, pod nadstavbou jokel 160x90x5. Bočné montážne platne dodávka s podvozkom vozidla. Pod HR pásovina 15x70 mm. Štífty na uchytenie HR.

Pomocný rám.

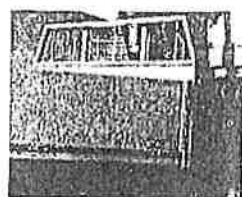
Priečniky pomocného rámu sú z ocelí ohýbaného U-profilu 100x50x5, prizvárané k pozdĺžnikom pomocného rámu. Bočný uzatvárací ocelový profil 140/24/3.

Podlaha

Podlaha je z vodovzdornej protišmykovej preglejky hr. 27 mm.

Čelná konštrukcia

Je riešená z ocelí uzatvorených profilov, model COMPAAN, ochrana kabiny pomocou steny z vodovzdornej preglejky hr. 18 mm. Čelná stena je vystužená. Na vrchnej časti rámu 6 ks guľatina na zavesenie lán.



Bočnice

Bočnice, výšky 600 mm, dve na jeden bok. Zadné čelo sklopné, vo vodorovnej polohe zaistené retiazkou. V zadnom čele sklopný nástupný schodík, 1x.

Kľanice

Kľanice S 2006, 2x predné, 2x stredné, 2x zadné.



Martin Sedlak

Mobilný telefón:  
martin.sedlak@renault-trucks.com

Telefón:  
Fax:  
www.renault-trucks.com



Doplňky

- Biatníky: dodávka s podvozkom vozidla
- zadná zábrana proti podbehnutiu: dodávka s podvozkom vozidla
- bočné zábrany: 2 rady AL výklopny zábranový profil
- zadné skupinové svetlá: dodávka s podvozkom vozidla
- výstražné reflexné tabulky
- ochranné gumové profily na obvodovom ráme
- pozičné osvetlenie bočné oranžové: dodávka s podvozkom vozidla
- zadné bielo-červené pozičné osvetlenie
- kotvenie v podlahe 10 párov ( 20 ks ),
- reflexné pásy na boku nadstavby a zadnom čele nadstavby ( v súlade s predpisom EHK 104 )
- reflexná nálepka rýchlosti 90 km/hod.
- držiak rezervy: dodávka s podvozkom vozidla
- skrinka na náradie 2 ks
- skrinka na 6 kg hasiaci prístroj 1 ks
- súdok na vodu 1 ks

Ochrana konštrukcií a striekanie

- pomocný rám pieskovaný a lakovaný.
- Klanice, rámový profil, predný rám lakované, farba RAL ...

Hmotnosť nadstavby

Hmotnosť nadstavby vrátane pomocného rámu je cca 1.950 kg

**Cena bez DPH: 12 950,- €**

Schválenie vozidla**Schválenie vozidla v 2. stupni. Zápis nadstavby do TP.**

Skúšobňa, dvojstupňové schválenie vozidla a protokol na zápis nadstavby do TP.  
Zápis nadstavby do TP.

- Cena bez DPH: 550,- €

Doplňky

Výstražný oranžový LED maják v zadnej časti vozidla, umiestnený podľa priestorových možností - 1x. pripojenie na elektroinštaláciu vozidla v servise RENAULT.

Doporučujeme namontovať, aby boli aj majáky na kabíne zapísané do OEV.  
Nepostačujú len tie, lebo nespĺňajú výhľad na maják podľa predpisu EHK.

- Cena bez DPH: 330,- €



Martin Sedlak

Mobilný telefón:  
martin.sedlak@renault-trucks.com

Telefón:  
Fax:  
www.renault-trucks.com



Ponuka: P002/230113/PH

Hydraulický žeriav (HŽ)  
**FASSI F135A.0.23****Štandardné vybavenie a dôležité prvky charakterizujúce model F135A.0.23 ako vysoko kvalitný, výkonný a bezpečný hydraulický žeriav:**

- plne hydraulický žeriav (HŽ) so **zdvihovým momentom 11,72 tm**
- výkonný **otočový systém s rozsahom 390°** s hrebeňom a pastorkom
- hydraulické podpery s hydraulickým výsuvom , systém automatických zámkov zabraňujúcich posunu priečnikov podpier počas prepravy
- **výbava CE** (ochrana proti preťaženiu – elektrohydraulické zariadenie na obmedzenie zdvihového momentu, nutná výbava k zdvíhacím zariadeniam v zmysle certifikácie CE)
- **proporcionálny hydraulický sekciový rozvádzač** s vysoko citlivým, ľahko prístupným a chráneným jednostranným ovládaním zo zeme, diaľkové ovládanie **FASSI RSC** (6.f, Scanreco, Švédsko)
- **bezpečnostný hydraulický systém** s ventilmi a zámkami nastavenými a zaplombovanými vo výrobe
- **trojnásobný hydraulický výsuv s dosahom 10,4 m** horizontálne zostavený z teleskopických hexagonálnych profilov pracujúcich na princípe „MPES“ (antisekvenčný systém výsuvu s väčším výkonom), všetky profily majú rovnaký výkon a sú medzi sebou prepojené bez vonkajších hadíc. Sú aktivované jednou ovládacou pákou
- hydraulické hadice sú vedené vnútornou stranou stĺpa, aby boli lepšie chránené a nedochádzalo k ich treniu
- základňa a spodná časť stĺpa sú vyrobené z tvárnej liatiny s guličkovým grafitom, ktorá zabezpečuje nízku vlastnú hmotnosť a ideálne rozloženie napätia: absencia zvarov zaisťuje vyššiu odolnosť voči únave materiálu
- vysoko kvalitný ochranný náter aplikovaný na každú časť žeriavu samostatne v plno automatizovanej linke
- trubky hydraulického rozvodu a akékoľvek spojovacie súčiastky sú galvanicky zinkované
- systém riadenia kvality výroby certifikovaný v zmysle ISO 9001
- konštrukcia v súlade so Strojnou smernicou **2006/42/EC, 2004/108/EC** a spĺňa požiadavky normy **STN EN 12999:2011**,
- HŽ testované podľa kategórie **HC1/S2**
- **háč s nosnosťou 8 t**
- **hmotnosť HŽ vrátane štđ. hydraulických podpier a prázdnej olejovej nádrže 1 910 kg**

**povinná výbava**

- **FSC/H** (EN 12999/2010, povinné od 1.1.2011, kontrola stability ruky)
- **IP senzor** (kontrola prepravnej polohy HŽ, povinné - ES42/2006)
- **Hydraulické stabilizačné podpery**, výkon HŽ je chránený podľa šírky bočného výsuvu podpier  
*detailnejšie vysvetlenie pri rozhovore s konečným zákazníkom*

**2. Pohon HŽ**

Za predpokladu, že automobil je vybavený pomocným pohonom k prevodovke (P.T.O.) k poháňaniu hydr. čerpadla s prírubou v norme DIN 5462. Dodanie hydrogenerátora vrátane sacieho a tlakového šróbenia.

**3. Montáž HŽ na vozidlo**

Výroba a montáž pomocného rámu pod HŽ, montáž HŽ, zapojenie HŽ



Martin Sedlak

Mobilný telefón:  
martin.sedlak@renault-trucks.com

Telefón:

Fax:

www.renault-trucks.com



**SUMARIZÁCIA:**

<b>HŽ FASSI F135A.0.23</b> (vrátane diaľkového ovládania)	<b>29 925,- €</b>
<b>hydraulické stabilizačné podpery pri HŽ</b>	<b>3 415,- €</b>
<b>FSC</b> (povinná výbava podľa EN 12999:2011)	<b>2 955,- €</b>
<b>Chladič oleja</b> (odporúčame pre HŽ s diaľkovým ovládaním)	<b>1 170,- €</b>

**SPOLU HŽ (bez výbavy na želanie):.....: 36 730,- €**

**Výbava HŽ na želanie:**

<i>hydraulika pre rotátor vyvedená (chránená) na koniec výsuvov</i>	<i>2 425,- €</i>
<i>rotátor GR46 (nekonečná otoč) vrátane závesu a hadíc</i>	<i>1 485,- €</i>
<i>pevný hák na rotátor</i>	<i>315,- €</i>

**podrám pod HŽ (spevnenie a bočné platne, domce) doplní COMPAAN 0,- €**

<b>montáž HŽ, montáž čerpadla, montáž hydraulických a elektrických pripojení</b>	<b>2 800,- €</b>
<b>Revízia, Odborná skúška pred uvedením HŽ do prevádzky (EV BB)</b>	<b>250,- €</b>

**SPOLU (vrátane výbavy na želanie a montáže):.....: 44 005,- €**

*Pozn. ak nebude za blatníkmi priestor na podpery, potom treba otočný systém: + 1 920,- €*

*Bezpečnostné prvky podľa novej EN12999:2023:.....: + 1 045,- €*

*Pozn. 2: V prípade, že zákazník nepožaduje Výbavu na želanie (rotátor a príslušenstvo)  
Potom*

**CENA SPOLU (HŽ vrátane montáže a otočných podpier):....: 42 745,- €**

Ceny sú uvedené v EUR bez DPH, EXW Banská Bystrica.

**Záruka HŽ:**

**3 roky** v rozdelení – 12 mesiacov na celý žeriav a ďalších 24 mesiacov na nosné diely žeriavu pri prevádzke s hákom

**Servis:**

záručný a pozáručný zabezpečený zo sídla spoločnosti, nástup servisného technika na opravu je do 24 hod. po nahlásení poruchy písomnou formou.

**Termín výroby HŽ:**

12 - 16 týždňov od objednania

**Dodacie podmienky:**

EXW EverLift Slovakia, Banská Bystrica, ponuka platí do 31.1.2023

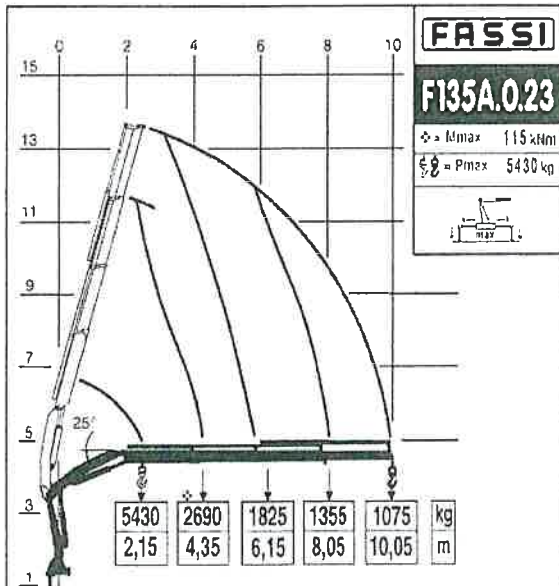


Martin Sedlak

Mobilný telefón:  
martin.sedlak@renault-trucks.com

Telefón:  
Fax:  
www.renault-trucks.com





**VOLVO**  
Volvo Group Slovakia, s.r.o. (34)  
Dielničná cesta 9, 903 01 Senec  
IČO: 35729065, IČ DPH: SK2020266437



Martin Sedlak  
Mobilný telefón:  
martin.sedlak@renault-trucks.com

Telefón:  
Fax:  
www.renault-trucks.com

